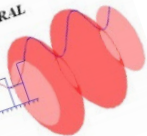




INTEGRAL  
CÁLCULO



REALIZA TU

# $\int$ SERVICIO SOCIAL

(SECCIÓN DE CÁLCULO INTEGRAL)

**FLEXIBILIDAD DE HORARIO**

Posibilidad de realizarlo de 1 a 4 semestres

**Requisitos:** Tener un 35% de créditos y haber aprobado todas las asignaturas de la Coordinación de Matemáticas

Interesados comunicarse con Rubén Hernández, Jefe de Ayudantes de la sección: 55 60 70 56 10 ó [servicio\\_social\\_c2@hotmail.com](mailto:servicio_social_c2@hotmail.com)